

Lediga tomter på Vinbärsvägen

Hej,

Nu finns det möjlighet att förvärva någon av kommunens lediga tomter på Vinbärsvägen. Du kan anmäla ditt intresse för en eller flera tomter till och med 9 april 2023. I det här dokumentet kan du läsa mer om försäljningen, tomterna och om detaljplanen för området.

Vinbärsvägen ligger i ett lugnt och skönt villaområde i sydvästra Grästorps med gångavstånd till förskola, skola och butikerna i centrum. Idrottsplats och badhus finns på bekvämt avstånd, och alldeles i närheten rinner Nossan med natursköna promenadstigar längs ån.



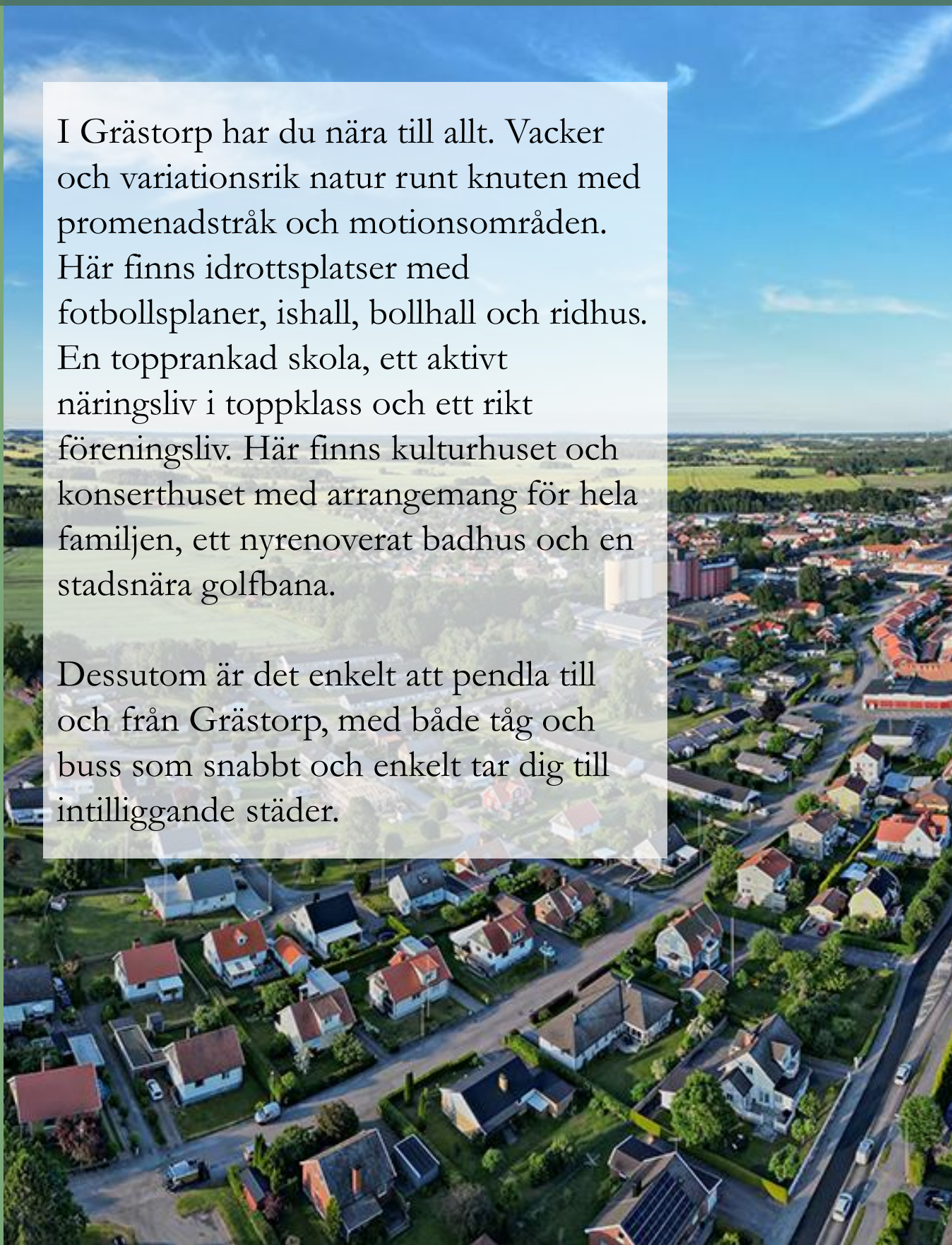
Grästorps kommun



Välkommen till Grästorps!

I Grästorps har du nära till allt. Vacker och variationsrik natur runt knuten med promenadstråk och motionsområden. Här finns idrottsplatser med fotbollsplaner, ishall, bollhall och ridhus. En topprankad skola, ett aktivt näringsliv i toppklass och ett rikt föreningsliv. Här finns kulturhuset och konserthuset med arrangemang för hela familjen, ett nyrenoverat badhus och en stadsnära golfbana.

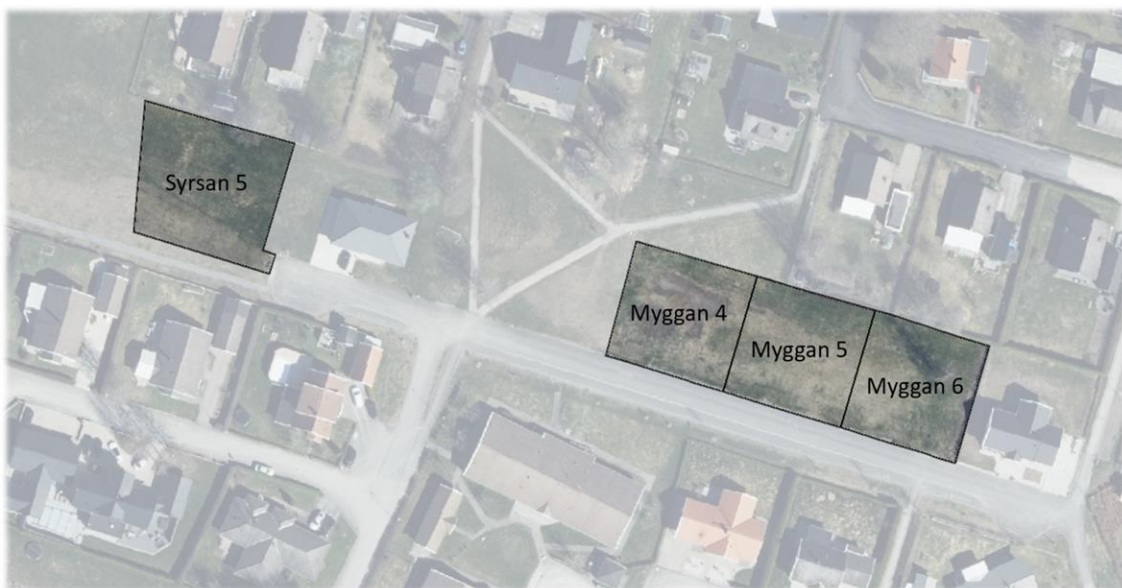
Dessutom är det enkelt att pendla till och från Grästorps, med både tåg och buss som snabbt och enkelt tar dig till intilliggande städer.



Välj en tomt som passar dig

Det finns fyra tomter att anmäla intresse för. Tre av tomterna är cirka 850 kvadratmeter stora, och den fjärde är cirka 1080 kvadratmeter stor.

Tomterna kostar 230 kronor per kvadratmeter.



Detaljplanen och dess bestämmelser



PLANBESTÄMMELSER

Följande gäller inom områden med nedanstående beteckningar. Endast angiven användning och utformning är tillåten. Bestämmelser utan beteckning gäller inom hela planområdet.

GRÄNSBETECKNINGAR

	Planområdesgräns
	Användningsgräns
	Egenskapsgräns
	Kombinerad administrativ gräns och eigenskapsgräns

ANVÄNDNING AV MARK OCH VATTEN

Allmänna platser med kommunalt huvudmannaskap, 4 kap 5 § 2

	PARK	Park
	GATA	Gata

Kvartersmark, 4 kap 5 § 3

	B	Bostäder
	E ₁	Transformator

EGSKAPSBESTÄMMELSER FÖR KVARTERSMARK

Bebyggandets omfattning

	Marken får inte förses med byggnad, 4 kap 11 § 1
	Högsta byggnadshöjd i antal meter, 4 kap 11 § 1
	Takvinkeln får vara mellan 18 och 35 grader, 4 kap 11 § 1
e ₁ 000	Största byggnadsarea per fastighet i kvadratmeter, 4 kap 11 § 1

Utförande

p ₁	Huvudbyggnad ska placeras minst 4,5 meter från fasthetsgräns. Komplementbyggnad ska placeras minst 6 meter från fasthetsgräns mot GATA och minst 1 meter från annan fasthetsgräns, 4 kap 16 §
----------------	---

b ₁	Källare får inte finnas, 4 kap 16 §
----------------	-------------------------------------

ADMINISTRATIVA BESTÄMMELSER

Huvudmannaskap

Kommunen är huvudman för allmänna platser, 4 kap 7 §

Genomförandetid

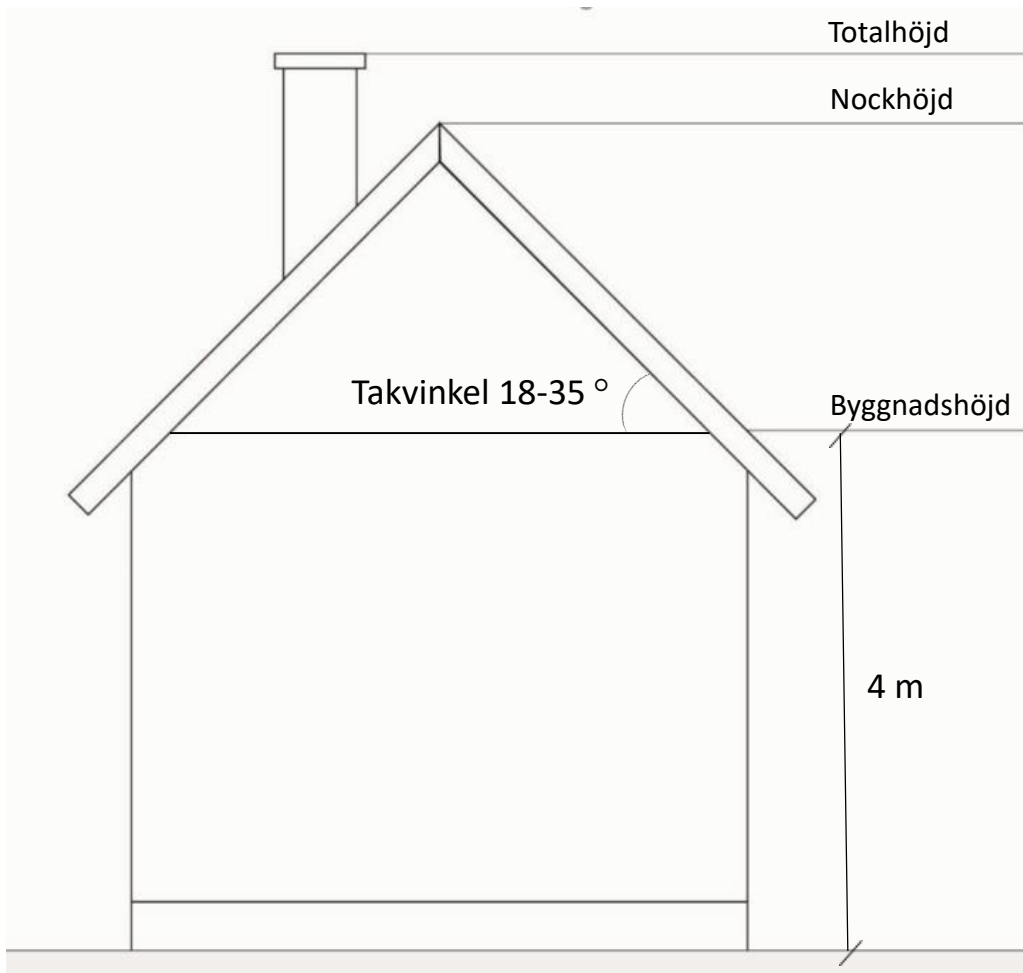
Genomförandetiden är 10 år, 4 kap 21 §

Markreservat

u Markreservat för allmännyttiga underjordiska ledningar, 4 kap 6 §



Detaljplanen och dess bestämmelser, forts.



TOTAL BYGGAREA INOM FASTIGHET

Max 175 kvm

Huvudbyggnad placeras minst 4,5 meter från fastighetsgräns

BYGGNADSHÖJD

Högsta byggnadshöjd 4 meter

TAKVINKEL

Takvinkel får vara mellan 18-35°

KÄLLARE

Källare får inte byggas

EL, FIBER

El och fiber finns i anslutning



Information om tomterna

STORLEK

850-1080 kvm

PRIS

230 kr/kvm

VATTEN OCH AVLOPP

Kommunalt vatten och avlopp

EXEMPEL PÅ KOSTNADER SOM TILLKOMMER

Anslutningsavgift för vatten och avlopp, 89 900 kr

El- och fiberanslutning, mellan 50-60 000 kr

Lagfart 2 930-3 720 kr

Bygglov inklusive nybyggnadskarta och utsättning, ca 45 000 kr

BYGGLOV

Ansökt om bygglov inom 1 år från undertecknat köpekontrakt

BYGGSTART

Inom 2 år från beviljat startbesked



Är du intresserad?

Via en e-tjänst kan du anmäla intresse för en eller flera tomter. Länk till e-tjänst finns på hemsidan, samt här nedanför. Efter den 9 april 2023 kommer tomterna att erbjudas och fördelas enligt reglerna för tomtkön.

Länk till e-tjänst:

<https://sjalvservice.grastorp.se/tomtslapp-vinbarsvagen>

Har du frågor eller vill du veta mer?

Kontakta:

Erica Olson

Samhällsplanerare

0514-581 40

erica.olson@grastorp.se

Adam Blomster

Samhällsplanerare

0514-581 01

adam.blomster@grastorp.se



Grästorps kommun

